

車種
スロープ付き普通自動車

車いす 乗車定員
1脚 6名
5ナンバー
車いす非乗車時定員【7名】

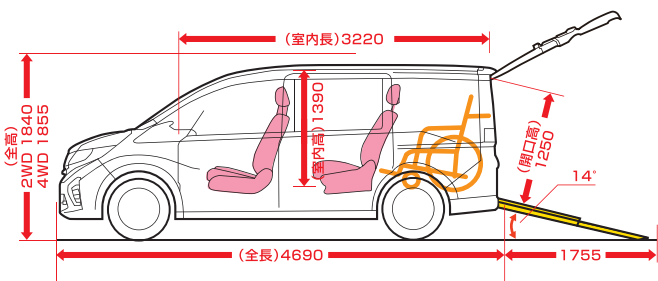
2WD/4WD(無段変速オートマチック(トルクコンバーター付))

ホンダ ステップ ワゴン



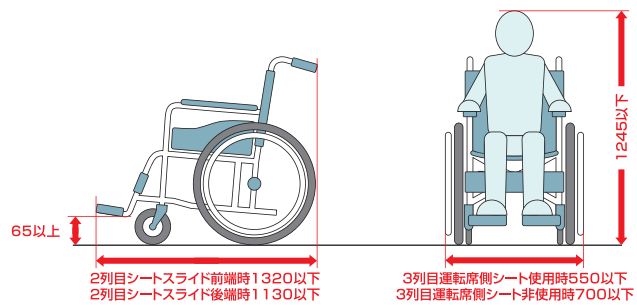
●電動ウインチ(メーカー標準仕様)
3列目用

車両寸法図 [単位:mm]



車いす乗車の目安 [単位:mm]

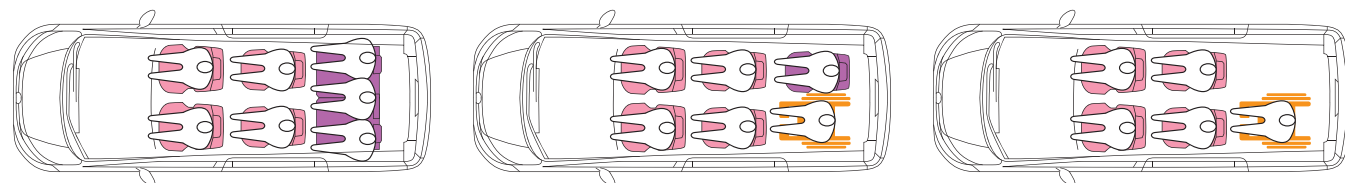
⚠ 現在ご使用中の車いすが寸法条件を満たしているか、必ずご確認ください



ご使用に際して、ご確認ください

●車いすの種類・タイプ等により、乗車できない場合もあります。●車いすご利用の方の乗降は、介助の方が安全に心がけ確実に行ってください。●スロープは水平で平坦な路面でご使用ください。●スロープの耐荷重は200kgです。「車いす+車いすご利用の方+介助する方」の合計重量が200kg以下であることをご確認ください。●安全のため、車いすご利用の方もシートベルトを必ず着用してください。●発進前に再度、車いすが確実に固定されているか、ご確認ください。●スロープの展開は、接地するまで手を放さないでください。●スロープの操作は周りに十分注意して行ってください。●長時間のドライブや悪路での走行は、車いすご利用の方にとってご負担となる場合があります。

室内レイアウト



車いす0脚+7名

車いす1脚+5名

※3列目シートの助手席側を格納

車いす1脚+4名

※3列目シートをすべて格納

■車いす ■スロープ ■リクライニングシート ■サードシート

仕様、装備等は24時間テレビチャリティー委員会指定のものです。*本仕様は予告なく変更することがあります。*掲載車両は2019年3月現在の車両です。



お問い合わせ
本田技研工業株式会社 法人営業部 担当:中村(なかむら)

TEL:048-452-0249 www.honda.co.jp/

24時間テレビ特別仕様

●スロープ滑り止め



雨の日でも滑らずご利用いただけます。

メーカー標準仕様

●両側パワースライドドア (イージーオープンハンドル)



電動でラクに開閉できるリアドア。ドアハンドル操作も軽い力で行えます。

●フローリングの床



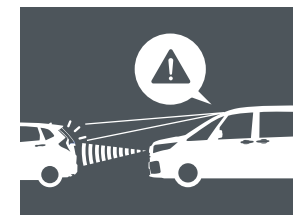
汚れてもさっとひと拭き。

●安全装備



1列目シート用I-サイドエアバッグシステム+サイドカーテンエアバッグシステム(1~3列目シート対応)

先進の安全運転支援システムを搭載 [Honda SENSING]



ぶつからないために
衝突軽減ブレーキ(CMBS)



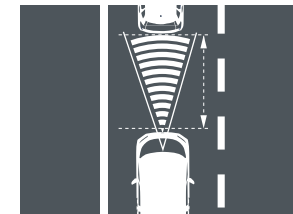
飛び出さないために
誤発信抑制機能



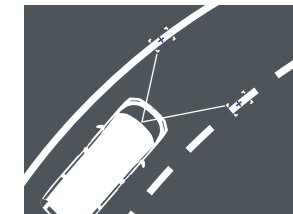
歩行者に配慮
歩行者事故低減ステアリング



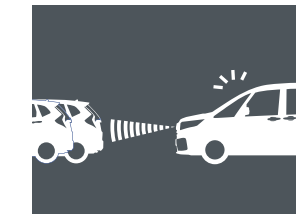
はみ出さないために
路外逸脱抑制機能



適切な車間距離を保つために
ACC(アダプティブクルーズコントロール)



ふらつかないために
LKAS(車線維持支援システム)



発進をお知らせ
先行車発進お知らせ機能



みのがさないために
標識認識機能

■各機能の能力(認識能力・制御能力)には限界があります。各機能の能力を過信せず、つねに周囲の状況に気をつけ、安全運転をお願いします。車両をご使用になる前に必ず取扱説明書をお読みください。各システムは、いずれも道路状況、天候状況によっては、作動しない場合や十分に性能を発揮できない場合があります。



バックビューモニター



ストレッチャー乗車



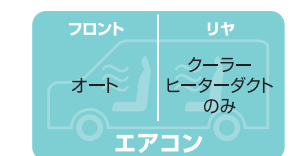
3点式車いす用シートベルト



イージークローズ
パワースライドドア



全面パワーウィンドウ
運転席/助手席



フロント リヤ
オート クーラー
ヒーターダクト
のみ
エアコン

●セキュリティアラーム(国土交通省認可品) ●イモビライザー(国土交通省認可品) ●運転席ハイトアジャスター ●LEDヘッドライト
●エコアシスト(ECOモードコーチング機能) ●応急パンク修理キット ●ヒルスタートアシスト機能 ●ETC車載器

リフト付きバス

スロープ付き自動車

訪問入浴車

電動車いす